

T|KARRA

La tuile moderne



VENTE ET INSTALLATIONS
Plafonds suspendus T|Karra

TABLES DES MATIÈRES

| | |
|---|----|
| Qu'est-ce que le plafond suspendu T Karra | 5 |
| Les avantages | 6 |
| T Karra LED | 9 |
| T Karra Acoustique - Fiche technique | 11 |
| T Karra Celeste | 10 |
| Utilisation et installation | 13 |
| Système de suspension T-Bar | 15 |
| Couleurs et finis | 16 |
| Questions et soumissions | 17 |



PLAFOND SUSPENDU T|KARRA

Le plafond suspendu T|Karra est l'alternative à votre plafond existant, possiblement taché, abîmé ou simplement affaissé. D'une beauté remarquable, notre plafond suspendu est la solution idéale pour changer l'apparence de votre maison ou commerce. Fait à la base de panneaux en composite d'aluminium, vous bénéficierez de plusieurs avantages, tant sur le plan technique qu'esthétique.

Les avantages techniques :

- Installation simple et rapide ;
- Formats disponibles : 2 pied x 2 pied, 2 pied x 4 pied et 4 pied x 4 pied ;
- Possibilité d'utiliser l'ancien système de suspension ;
- Ne tache pas (dégât d'eau) ;
- Ne décolore pas ;
- Garantie de 5 ans ;
- Produit incombustible 0 FSI / 0 SDI disponible ;
- Propriétés acoustiques ;
- ULC Class A Fire-Rated

Les avantages esthétiques :

- Possibilité d'éclairage linéaire DEL sur mesure ;
- Impression sur tuile ;
- Couleurs sur mesure ;
- Tuiles réversibles ;
- Crée un effet de grandeur et une ambiance inégalée ;
- Plus de 20 choix de couleurs ;
- Différents finis disponibles : laqué, mat, métallique, imprimé, faux fini (bois, etc.).



Results of test by accredited 3rd party per ASTM E84
Class A Fire-Rated
Flame Spread.....0
Smoke Developed.....30



T|KARRA LED

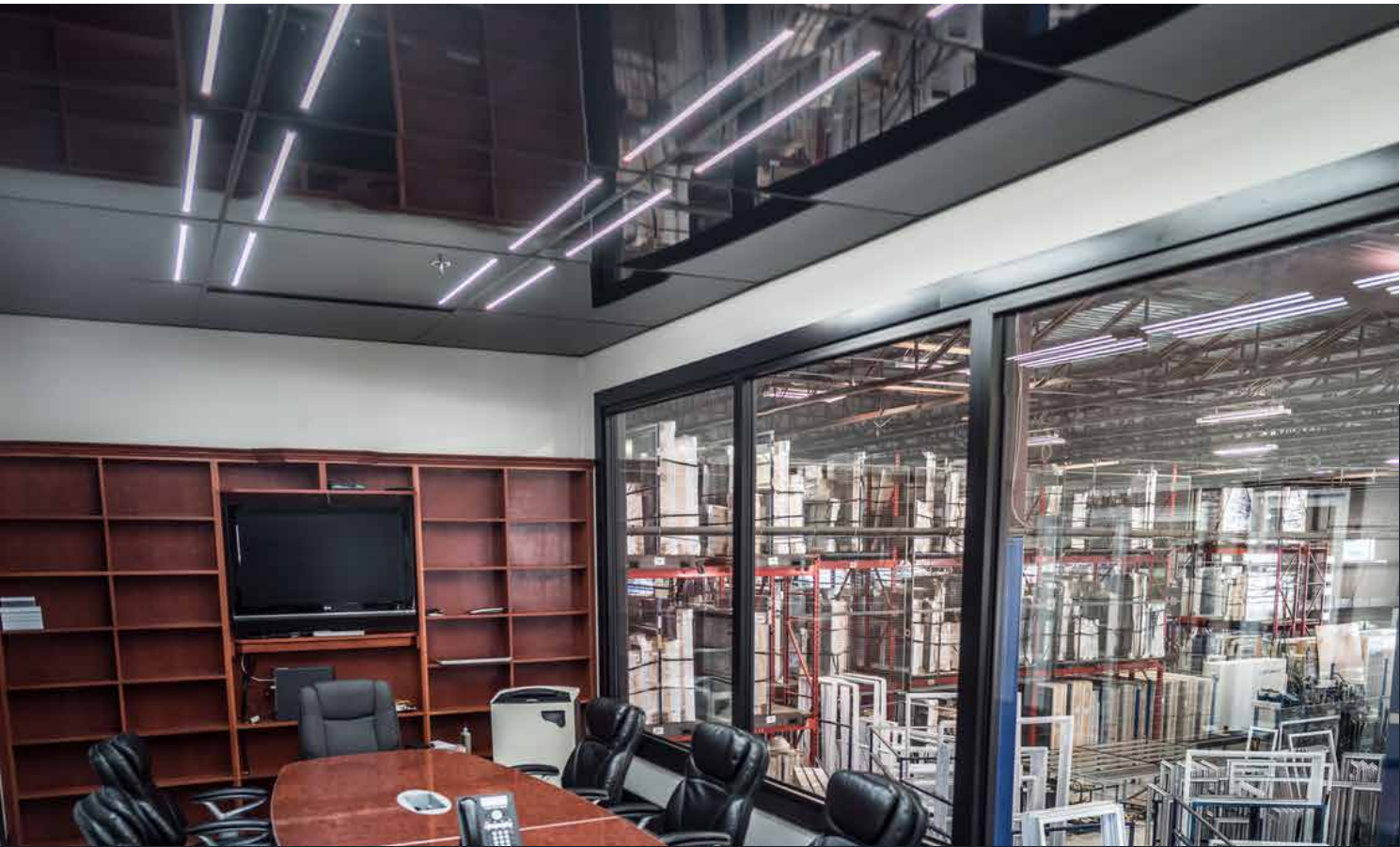
Une solution avec éclairage intégré

Grâce à nos équipements spécialisés, le produit T|Karra est aussi disponible avec intégration de LED. Une installation simple et rapide disponible en 12v ou 24v qui vous offre un look moderne et efficace avec un extrusion de LED d'une largeur de 20mm (3/4 ») et d'une longueur de 960mm (38 »).

Différents degrés Kelvin sont disponibles tels que :



3000k (Blanc Chaud), 4000k (Blanc Froid) ou autres...

*Il est aussi possible d'utiliser des modules LED RGBW afin d'obtenir différentes couleurs avec contrôleur.



Composite du produit :



| | |
|---|--|
|  | Results of test by accredited 3rd party per ASTM E84 |
| | Class A Fire-Rated |
| | Flame Spread.....0 |
| | Smoke Developed.....30 |
|  | |

Disponible avec propriétés 0/0 sur commande spéciale

T|KARRA CELESTE

La tuile T|Karra Céleste est une solution innovante pour créer une ambiance magique dans tout espace intérieur.

Équipée d'un système de fibre optique, elle recrée l'éclat d'un ciel étoilé, offrant une ambiance féerique qui inspire la tranquillité. Que ce soit dans une chambre, un salon ou un espace commercial, cette tuile allie esthétique moderne et technologie avancée pour sublimer votre intérieur et inviter à la rêverie.



Caractéristiques techniques

- Formats disponibles : 2'x2' (8 unités), 2'x 4' (4 unités), 4'x 4' (2 unités) ;
- Épaisseur : 8-12 mm ;
- Disponible dans toutes les couleurs selon la disponibilité ;
- Système de fibre optique :
 - Type : Fibre optique de 0.50-2 mm
 - Nombre de fibres : 35-150 fibres par tuile (Selon format)
 - Source lumineuse : LED RGB à intensité variable et contrôlable avec télécommande ou application cellulaire.
- Consommation énergétique** : 12 W maximum
- Durée de vie des LED** : 50 000 heures.



Instructions d'Installation

- 1 Préparation du plafond :**
Assurez-vous que le plafond est propre et de niveau ;
- 2 Montage de la tuile :**
Insérez la tuile dans le cadre de plafond suspendu ;
- 3 Connexion électrique :**
Branchez la source lumineuse LED au réseau électrique, en suivant les recommandations de sécurité ;
- 4 Réglage des paramètres lumineux :**
Configurez l'intensité et la couleur des LED via le contrôleur inclus.

Entretien

- Nettoyage**
Essuyer avec un chiffon doux et humide. Évitez les produits abrasifs
- Vérification des connexions**
Inspectez régulièrement les connexions électriques pour assurer un fonctionnement optimal.

Garantie

- Durée**
5 ans
- Conditions**
Couverture des défauts de fabrication sous conditions d'utilisation normale.

Caractéristiques techniques

- Effet lumineux : Crée un ciel étoilé scintillant ;
- Personnalisation : Options de couleurs pour les LED (RGB) ;
- Installation : Simple, compatible avec les systèmes de plafond suspendu standard
- Ne décolore pas.

Applications

- **Résidentiel :**
Chambres, salons, salles de jeux;
- **Commercial :**
Hôtels, restaurants, bureaux, salles de conférence;
- **Événementiel :**
Décorations pour mariages, fêtes et événements spéciaux.

Avantages

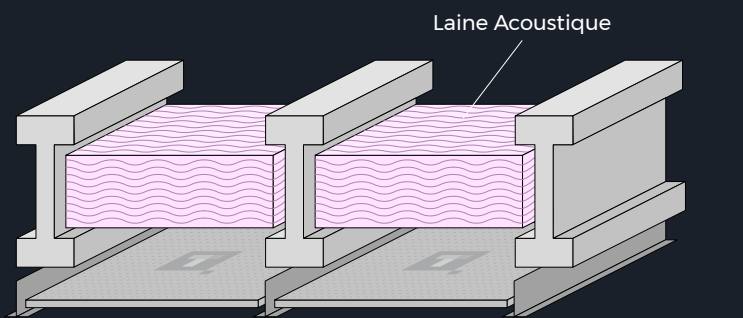
- Ambiance relaxante : Parfait pour favoriser la détente et le bien-être ;
- Facilité d'installation : S'installe rapidement sans modifications majeures du plafond;
- Économie d'énergie : LED basse consommation et longue durée de vie ;
- Écologique : Fait avec des matériaux recyclables.

FICHE TECHNIQUE : T|KARRA ACOUSTIQUE

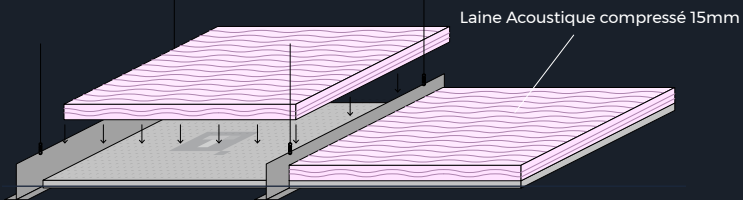
Suite à nos études faites en chambre réverbérante, la tuile perforée T|Karra obtient une performance acoustique moyenne de 0,75 NRC. Ces résultats sont idéaux pour créer une ambiance sonore agréable. Vous trouverez ci-bas la fiche technique du produit T|Karra acoustique, la méthodologie ainsi que d’avantages d’informations pour obtenir vos résultats désirés.

1. Résultat des tests d’absorption acoustique :

Le présent rapport contient des résultats obtenus dans le cadre d’une démarche de recherche et développement pour le produit T|Karra Microperforé. Le mandat était d’effectuer des tests d’absorption acoustique sur un prototype de plafond selon la méthodologie de la norme ASTM C423. Ces essais font suite à un projet d’optimisation par simulation réalisée précédemment pour ce même client. Les tests ont été réalisés le 28 février 2020 dans la chambre réverbérante. Tel que démontrer dans le sommaire des résultats, la méthodologie du scénario 1 ou 2 ci-dessous démontre des résultats très concluants.



Scénario 1 : Installation de tuile T|Karra avec espace d’air minimum de 6” entre les solives et le plafond suspendu.



Scénario 2 : Installation avec laine acoustique compressé au dessus de la tuile T|Karra.

2. Sommaire des résultats

Coefficient d’absorption sonore de l’échantillon de plafond suspendu, testé selon la norme astm c423 avec un montage de type e400

| Fréquence centrale de la bande de 1/3 d’octave (Hz) | Coefficient d’absorption |
|---|--------------------------|
| 200 | 0,67 |
| 250 | 0,74 |
| 315 | 0,79 |
| 400 | 0,70 |
| 500 | 0,64 |
| 630 | 0,91 |
| 800 | 0,82 |
| 1000 | 0,86 |
| 1250 | 0,79 |
| 1600 | 0,76 |
| 2000 | 0,69 |
| 2500 | 0,58 |
| 3150 | 0,56 |
| 4000 | 0,60 |
| NRC | 0,75 |
| SAA | 0,74 |

UTILISATION ET INSTALLATION TUILES T|KARRA

À SURVEILLER :

Équipement de sécurité : L’utilisation des équipements de sécurité de base comme lunettes, gants et bouchons auditifs est fortement recommandée.

Entreposage : En tout temps, les produits T|Karra doivent être entreposés à l’horizontale sur une surface unie.

Manipulation : Les produits T|Karra sont munis d’une membrane de protection ce qui permet une manipulation sécuritaire. Lors de la manipulation unitaire des produits T|Karra, il est recommandé d’utiliser une ventouse pour toute manipulation en hauteur. Le port de gants est conseillé pour éviter de salir ou d’endommager la tuile.

INSTALLATION :

Structure de suspension/plafond suspendu :

Se référer au manuel d’installation des différents fournisseurs dans le marché en ce qui a trait à l’installation.

Découpe et préparation des produits T|Karra en installation : Les produits T|Karra se découpent et se percent facilement à l’aide de différents équipements électriques. Avant chaque découpe, la table de travail doit être nettoyée et propre. Les particules provenant d’une découpe précédente pourraient abîmer la surface de la tuile malgré la pellicule de protection.



UTILISATION ET INSTALLATION



Couteau utilitaire et équerre de charpentier

Les produits T|Karra peuvent être découpés à l'aide de couteau utilitaire de type (Olfa) ou tout autre marque disponible sur le marché (l'utilisation des lames noires est recommandée).

Démarche de découpe : Il est important de toujours travailler sur le fini contraire de celui qui sera apparent au plafond. Par exemple, considérant que le fini apparent dans la pièce est la surface laquée, vous devrez travailler le produit du côté mat puisque l'effet de découpe avec un couteau utilitaire crée une saillie sur la bordure de la tuile (petit débordement d'aluminium) dû à l'effet de pression avec la lame. Par la suite, il faut simplement marquer votre dimension sur le produit et découper à l'aide des différents types d'équerres disponibles.



Table de travail

Les produits T|Karra peuvent être manipulés sur des surfaces planes et propres. Une table de travail de type pliante est généralement efficace. Évitez de travailler le produit directement au sol afin de prévenir les risques de blessure et d'abimer le produit.



Banc de scie, scie circulaire

Démarche de découpe : L'utilisation de divers équipements électriques comporte certains avantages et inconvénients. La découpe apporte son lot de particules en projection sur un certain périmètre autour des lieux de découpe. L'avantage d'utiliser ces différents équipements est la rapidité d'exécution et la production en série.



Scie alternative (sauteuse)

La scie alternative est l'outil idéal pour toute perforation au-delà de 6 pouces de diamètre. Le type de lame suggérée en est une de finition à petites dents.



Emporte-pièce

L'utilisation d'emporte-pièce est fortement recommandée dans le percement de forme ronde sous un diamètre de 6 pouces. La qualité de coupe de l'outil assurera un résultat optimum, dans le cas contraire, une saillie très coupante apparaîtra en bordure de votre trou, créant un risque de lacération assez majeur.



SYSTÈME DE SUSPENSION T-BAR

L'utilisation de T-Bar standard 15/16 po est requise pour l'installation des tuiles T|Karra. *Différentes couleurs disponibles selon le distributeur : noir, gris, blanc, etc.

Couleurs fini mat/laqué/métallique



M/L Perle



M/L Onyx



M/L Granite



M/L Shapir



M/L Rubis



L-Taupe



Métal brossé

Format disponible : T48 / 24 po x 24 po, T72 / 24 po x 48 po, T96 / 48 po x 48 po

- *Tuiles couleurs disponibles en fini mat et laqué
- *Les couleurs peuvent varier selon les lots disponibles
- *Couleurs sur mesure disponibles
- *Tuiles réversibles

Pour plus d'exemples sur les plafonds suspendus T|Karra, visitez www.Tkarra.com

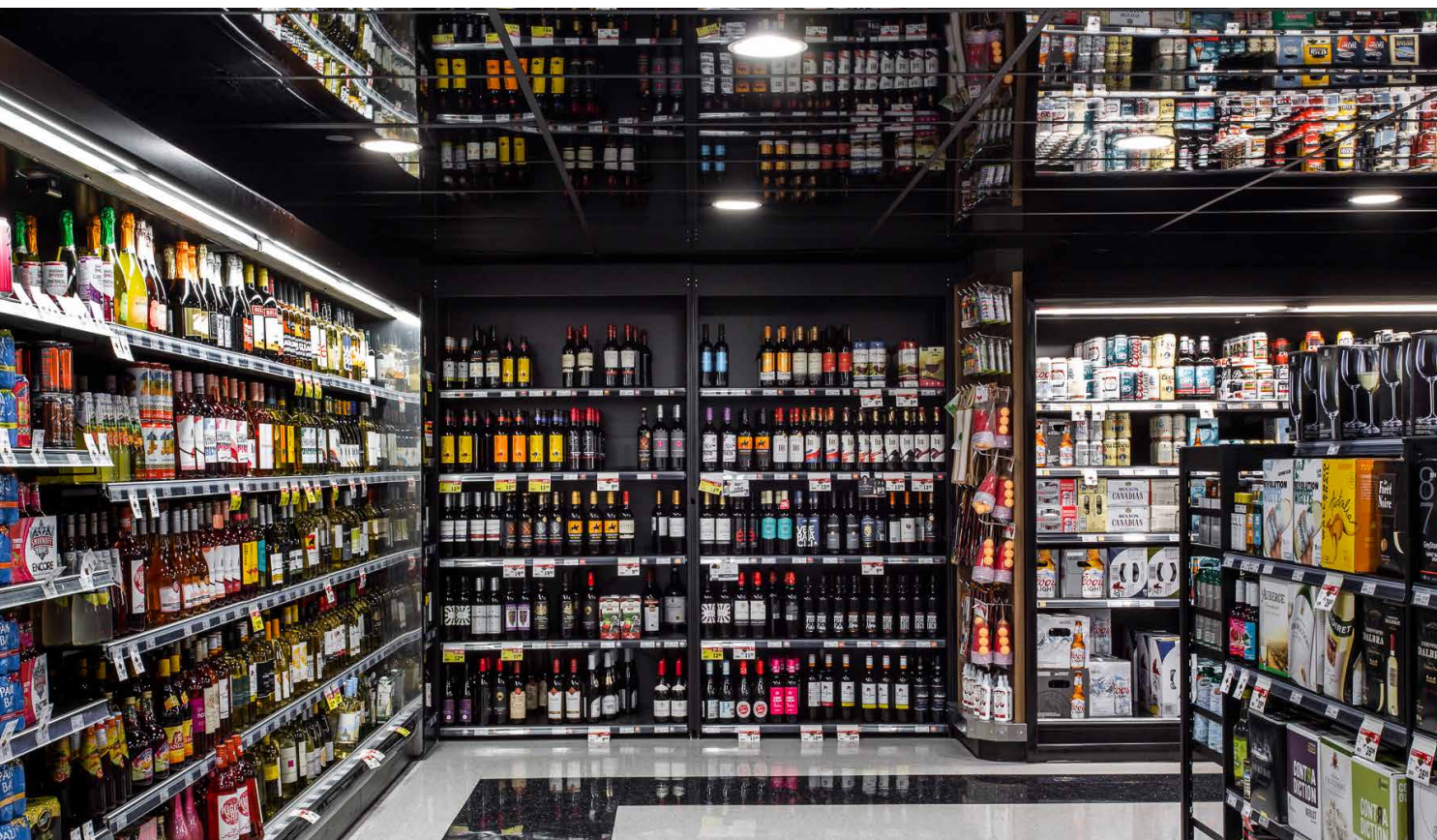
QUESTIONS ET SOUMISSIONS

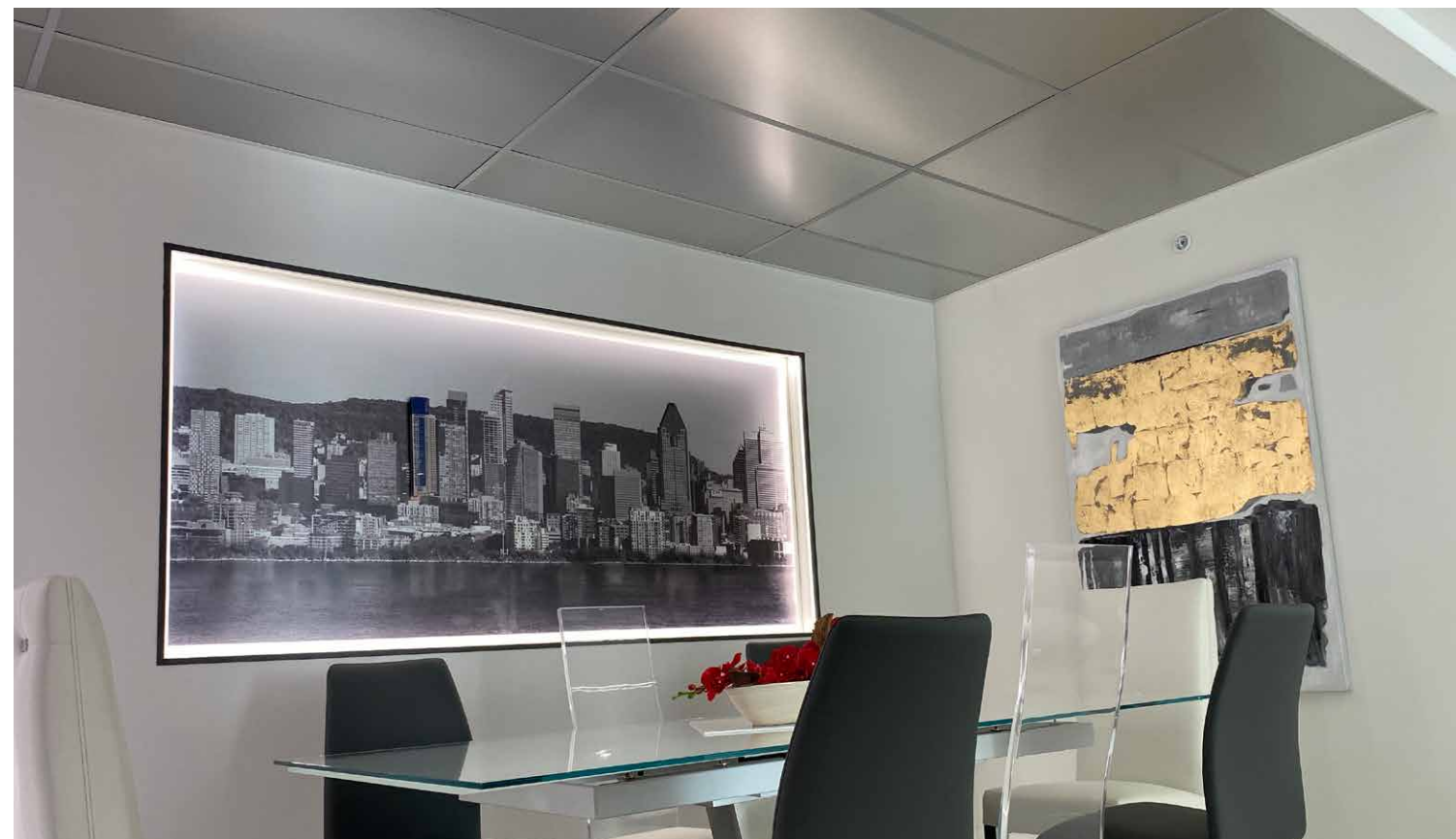


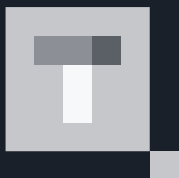
N'hésitez pas à nous contacter pour toute question ou demande de soumission. L'équipe de T|Karra se fera un grand plaisir de vous aider dans vos projets futurs.

Pour plus d'informations: :
info@Tkarra.com
(438) 393-6853

www.Tkarra.com







COMMERCIAL ET RÉSIDENTIEL • ESTIMATION GRATUITE

Pour plus d'informations :

info@Tkarra.com

(438) 393-6853

www.Tkarra.com